



UNIFREIGHT V4.4

נוהל יומי לאיתחול מנגנון החתימה הדיגיטלית

זיהוי מסמך: PDOH-3-1

מבוא

על מנת להפעיל את מנגנון החתימה הדיגיטלית יש לאתחל את התוכנות הבאות אשר מותקנות במחשב שלכם, בתחילת כל יום עבודה:

- תוכנה לקריאת כרטיסים - SCsquare Certificate Manager
 - תוכנת החתימה הדיגיטלית
- מומלץ לסגור את שתי התוכנות בסוף יום העבודה.

סגירה ואיתחול התוכנה לקריאת כרטיסים

סגירת התוכנה

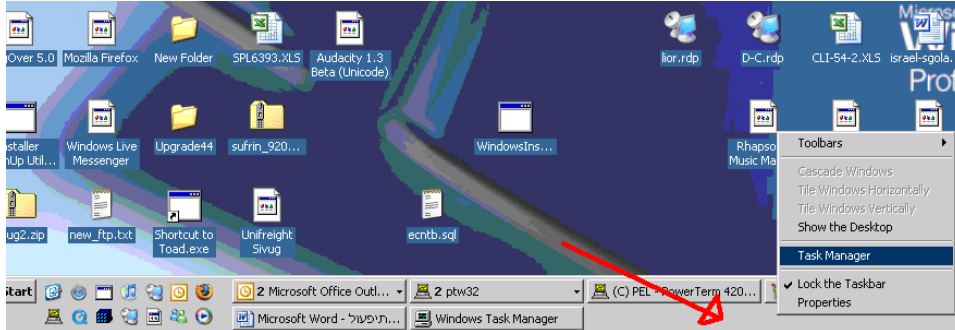
מומלץ לסגור את התוכנה לקריאת כרטיסים בסוף יום העבודה. אם לא בוצעה סגירה בסוף היום, יש לבצעה בתחילת יום העבודה לפני האיתחול.

כדי לסגור את התוכנה לקריאת כרטיסים:

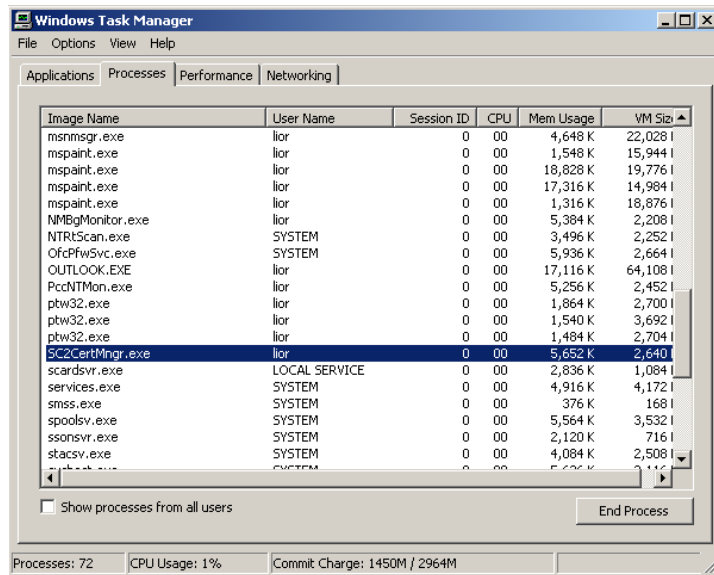
1. לחצו על הסמל המוזהב בפינה הימנית בתחתית שולחן העבודה עם הלחצן הימני של העכבר. בתפריט שמופיע, בחרו Exit.



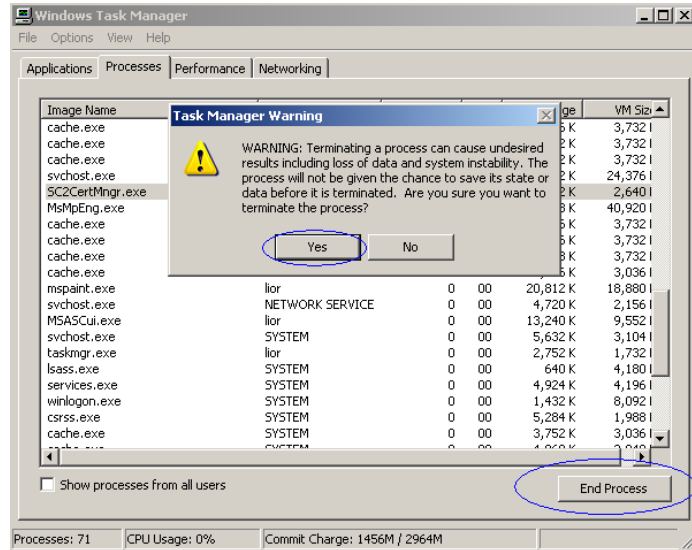
2. עתה יש לוודא שהתוכנה אינה פועלת ברקע (לעתים אינה נסגרת לגמרי וממשיכה להיות פעילה). לחצו על אזור פנוי בפס התחתון של שולחן העבודה עם הלחצן הימני של העכבר. בתפריט שמופיע, בחרו Task Manager.



3. בחלון שנפתח, חפשו את השורה SC2CertMngr.exe ולחצו עליה על מנת לבחור אותה. לחצו על הכפתור End Process.



4. בחלון האזהרה לחצו על Yes.



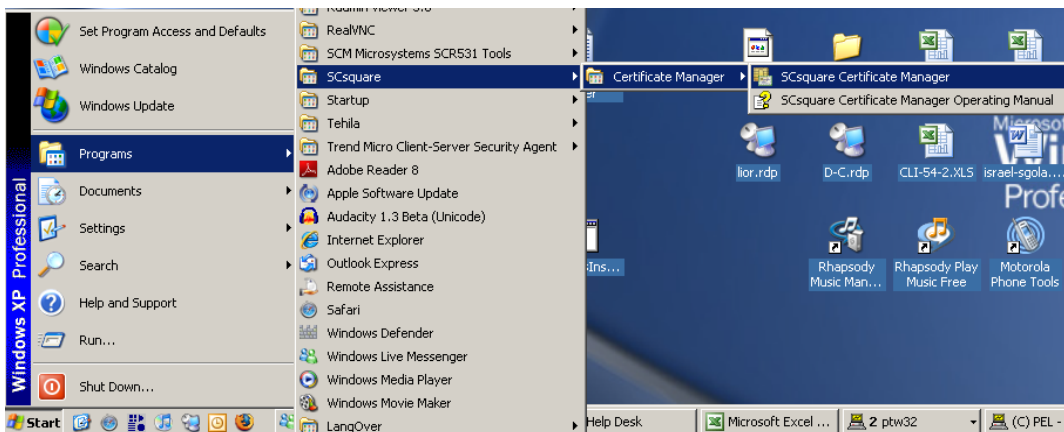
5. אם ישנם מופעים נוספים של התוכנה, כלומר שורות נוספות של SC2CertMngr.exe, יש לסגור את כולם לפי אותה שיטה (צעדים 3-4).

איתחול התוכנה

כדי לאתחל את התוכנה לקריאת כרטיסים:

בחרו את האפשרות SCsquare Certificate Manager שנמצא ב :

Start>Programs>SCsquare>Certificate Manager>SCsquare Certificate Manager



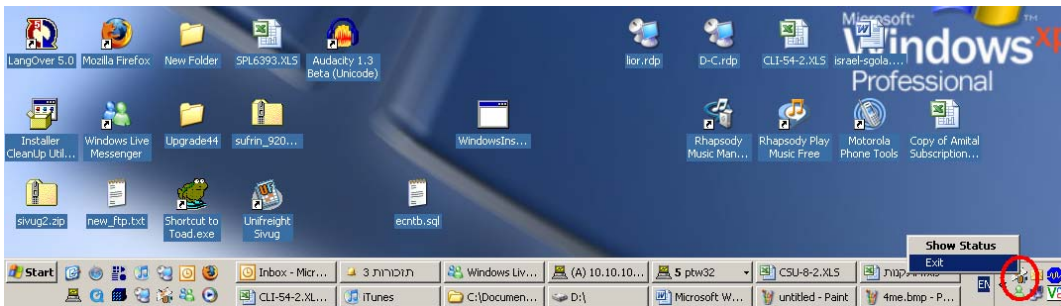
סגירה ואיתחול תוכנת החתימה הדיגיטלית

סגירת התוכנה

מומלץ לסגור את תוכנת החתימה הדיגיטלית בסוף יום העבודה. אם לא בוצעה סגירה בסוף היום, יש לבצעה בתחילת יום העבודה לפני האיתחול.

כדי לסגור את תוכנת החתימה הדיגיטלית:

לחצו על סמל החתימה הדיגיטלית בפינה הימנית בתחתית שולחן העבודה עם הלחצן הימני של העכבר. בתפריט שמופיע, בחרו Exit.



איתחול התוכנה

כדי לאתחל את תוכנת החתימה הדיגיטלית:

1. לחצו לחיצה כפולה על סמל התוכנה בשולחן העבודה.



2. בחלון שנפתח, הזינו את ערך ה- PIN בשדה Enter PIN value ולחצו על OK.

