



UNIFREIGHT V4.4

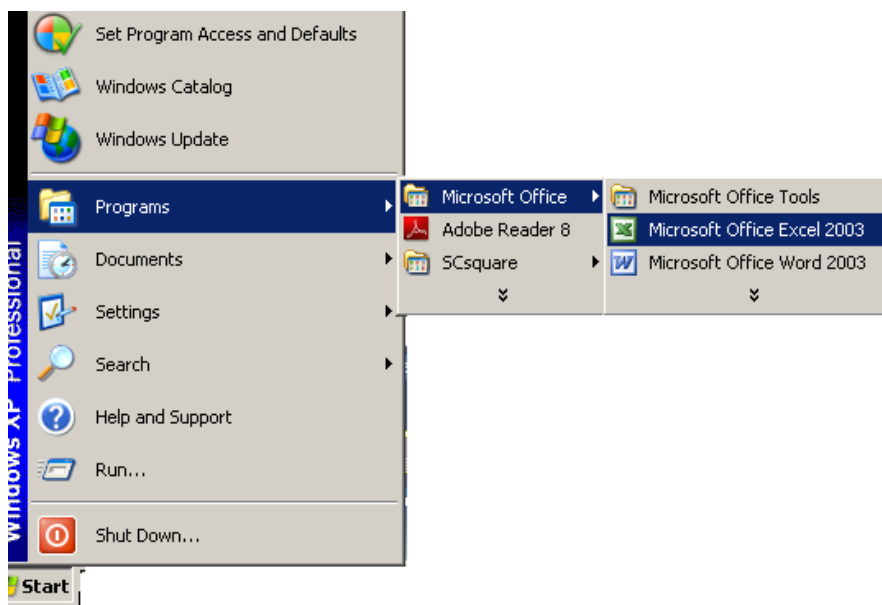
טיפול בבעיית ג'יבריש בפתחת קובץ Excel מיוצא

זיהוי מסמך: PDOH-8-1

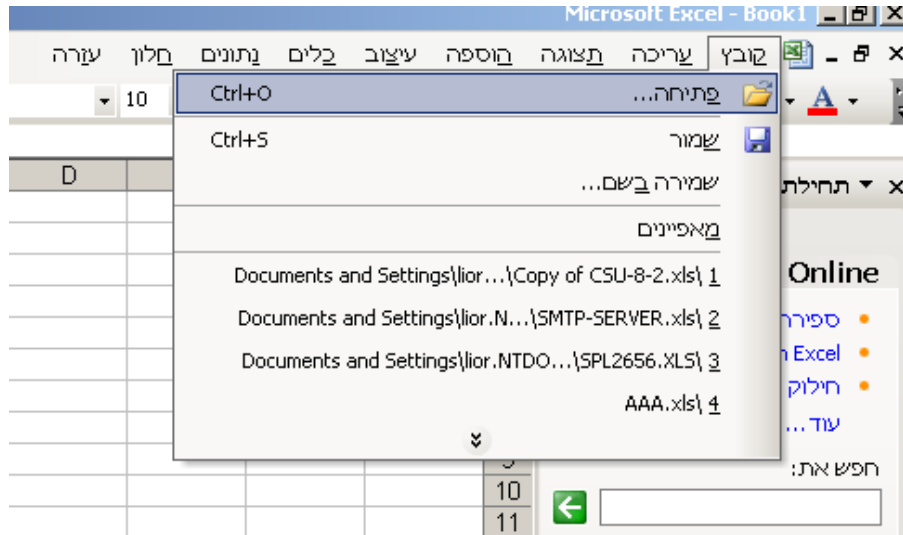
טיפול בבעיית ג'יבריש בפתיחת קובץ Excel מיוצא

כאשר מייצאים נתונים ל-Excel, לעתים הקובץ שנוצר מכיל תווים שלא ניתנים לקריאה. יש לבצע את הצעדים הבאים על מנת לטפל בבעיה.

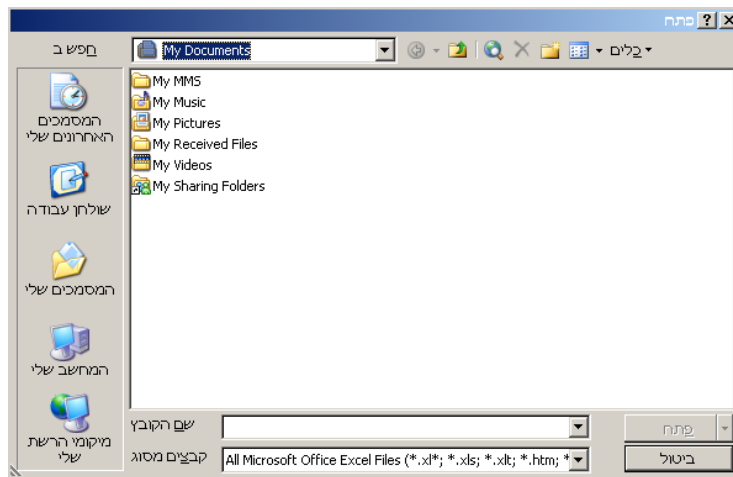
1. שימרו את הקובץ הבעייתי במחשב שלכם. מומלץ לשמור אותו בשולחן העבודה כדי לאתר אותו בקלות.
2. פיתחו מסמך חדש ב- Excel.



3. בחרו את האופציה "פתיחה" בתפריט "קובץ".



4. בחרו את הקובץ הבעייתי מהמיקום שבו נשמר.



5. כאשר מופיע החלון של "אשף ייבוא טקסט", שנו את מקור הקובץ לעברית .Windows

